



Windows collaboration display

PN-CD701 - 4K-s, 70"-es képátlójú interaktív képernyő

www.sharp.hu

SHARP
Be Original.

Mindig sikeres megbeszélések

A hatékonyság nemcsak attól függ, hogy mennyi időt szánunk egy feladatra, hanem az általunk végzett munka minőségétől is - a lehető legjobb eszközöket használva.

Ahhoz, hogy a csapatmunka valóban hatékony legyen, elengedhetetlen, hogy az emberek egyszerűen kapcsolatba tudjanak lépni és meg tudják osztani az ötleteiket és az információkat egy kényelmes környezetben - függetlenül attól, hogy egy tárgyalóban, egy konferenciateremben vagy a világban bárhol máshol dolgoznak.



A világ első tanúsított Windows collaboration display (WCD) képernyője a Sharptól egy következő generációs, Skype for Business tanúsítvánnyal rendelkező 4K felbontású, 70"-es interaktív kijelző, amely jobb helykihasználást és hatékonyabb együttműködést tesz lehetővé találkozókon, tárgyalókban, képzőtermekben, műszaki bemutatókon

és szinte bárhol máshol.

A Sharp díjnyertes technológiáját használó, beépített mikrofonnal, csúcsmínőségű kamerával és IoT-érzékelő központtal rendelkező rendszer a Microsoft 365 együttműködési eszközeivel is gond nélkül képes együttműködni. Mindez felhő támogatással egészül ki a kiváló kezelhetőség érdekében, valamint lehetőség van a tárgyaló állapotának és használatának folyamatos elemzésére.



A Skype for Business tanúsítvány mellett a Windows collaboration display képernyő Crestron Connected® tanúsítvánnyal is rendelkezik, ami azt jelenti, hogy a kollégák a fontosabb feladatokra tudnak összpontosítani ahelyett, hogy idejüket a megbeszélések technikájának összeállításával töltenék.

Sétáljon be, csatlakoztassa és indulhat a közös munka

A megbeszéléshöz szükséges technológia beállítása nagyon időigényes és frusztráló tud lenni. De a Windows collaboration display képernyővel csak a „plug and play” funkciót kell használnia.

Ennyire egyszerű: lépjen be a terembe, dugja be az eszközt és azonnal elkezdhetnek közösen dolgozni. Csak csatlakoztassa a 8 m hosszú USB-C kábelt, és a készülék automatikusan átkapcsol a megfelelő bemenetre a megjelenítendő információkhoz. Ön azonnal készen áll arra, hogy elkezdje a találkozót - akár 10 percnyi* időt is megtakaríthat a csatlakoztatások beállításán.

Ez az egyetlen USB-C** csatlakozó, melyet a legújabb Windows® és Apple® Mac számítógépen is használnak, nagy sebességű, nagy sávszélességű adatátvitelt biztosít több funkcióhoz, köztük a 4K-s videóhoz, az internet hálózathoz és az alkalmazás adatokhoz. Továbbá a csatlakoztatott mobil eszközök számára is képes energiát biztosítani. A nagyobb rugalmasság érdekében vezeték nélküli kapcsolat is elérhető az alacsonyabb sávszélességű adatátvitelhez, és az USB-C csatlakozás nélküli hardverek is használhatják a Windows collaboration display képernyő összes funkcióját egy HDMI® vagy USB-B kábel segítségével.



Windows collaboration display kijelzőnk elnyerte a Best New Collaboration Board (A legjobb új együttműködési felület) díjat az ISE Awards (RAVE publications) 2019. legjobbja kategóriában és a 2019-es Top New Technology (TNT) (Legjobb új technológiájú) díjat a kijelzők kategóriában. (CE Pro és Commercial Integrator magazinok).

* Total Economic Impact™ tanulmány, Forrester Consulting, 2016 február.

** Az USB-C csatlakozónak támogatnia kell a DP Alt Mode (DisplayPort Alt Mode) üzemmódot, hogy 4K-s Ultra HD felbontású videojelet biztosítson.



Jobb tárgyalótermek

Kifizetődő kényelmes környezetet teremteni a tárgyalókban, mivel így az emberek jobban tudnak koncentrálni és a termelékenység is javul. A Sharp Windows collaboration display képernyője beépített érzékelőkkel rendelkezik, amelyek képesek csatlakozni a Microsoft Azure Digital Twins IoT platformjához, és más, kereskedelmi forgalomban elérhető felhő és előfizetéses szolgáltatásokhoz, például **Sharp WorkSpaces*** szolgáltatáshoz az okosépület környezet részeként.

IoT érzékelők

- **Foglaltság** – a mozgásérzékelő észleli az emberek jelenlétét a szobában. Egy további mesterséges intelligencia (AI) szolgáltatás képes elemezni ezeket az adatokat, és meg tudja számolni az embereket. Az AI további szolgáltatásai automatikusan bekapcsolhatják a kijelzőket és egyéb berendezéseket, lehetővé téve ezzel egy gyorsabb beállást, és javítva a szobafoglalások ütemezését. A megbeszélés során az érzékelőt egy másik AI-szolgáltatás is használhatja, hogy felismerje a beszéd helyét és a háromdimenziós mikrofont az érintett személyre irányítsa.

- **Hőmérséklet** – az intelligens hőmérséklet mérés funkcióját képes egy AI szolgáltatás használni a szoba hőmérsékletének és relatív páratartalmának automatikus szabályozásához, hogy a helyiség még komfortosabb lehessen. A légkondicionáló működésének intelligens optimalizálásával a költségek is csökkenthetők.
- **Fény** – a környezeti fényt érzékelő szenzor segít az okos világításvezérlésben, mivel automatikusan méri a fény szintjét. Egy AI szolgáltatás ezután beállíthatja a szoba világítási rendszerét a nappali és az éjszakai körülmények változtatásával, ami csökkentheti a szem megterhelését és pénzt takaríthat meg az energiapazarlás elkerülésével.
- **Levegőminőség** – A WCD képernyő folyamatosan méri és elemzi a levegő minőségét** a tárgyalóteremben, és segítséget nyújthat egy másik AI szolgáltatásnak a légkondicionálás automatikus beállításában a lehető legjobb munkakörnyezet biztosítása érdekében.

* Bővebben lásd a 8. oldalon.

** Az eCO2 (Equivalent Carbon Dioxide- egyenértékű szén-dioxid) és a TVOC (Total Volatile Organic Compounds - összes illékony szerves vegyület) szintjének mérése.



A Windows collaboration display (WCD) által összegyűjtött adatok aktív használata és a helyiségek használatához és ellenőrzéséhez kapcsolódó fizikai változtatások a legelőnyösebben az iparág legújabb okos eszközeit és technológiáját alkalmazó létesítmény kezelővel érhető el. A Sharp számos vezető vállalkozással működik együtt, hogy átfogó ökoszisztémát építsen ki az okos tárgyalók létrehozásához, amelyek lehetővé teszik a valóban hatékony együttműködést.

Természetesebb megközelítés

Amikor az ötletek áramolnak, gyorsan és intuitív módon kell dolgoznunk, anélkül, hogy küzdenünk kellene a technológiával.

A Sharp Windows collaboration display (WCD) megjelenítője még a leginteraktívabb találkozókon is biztosítja, hogy az információkat gyorsan és pontosan lehessen megosztani és rögzíteni.

Egyszerűen sokkal könnyebb

A 10 pontos projektált kapacitív (PCAP) érintő technológia és közvetlen optikai kötés pontosabb és természetesebb Pen-on-Paper® élményt nyújt. A képernyőn történő írás ugyanolyan gyors és könnyű, mintha egy flipcharton vagy egy táblán írna. Az ujjunk vagy egy toll használatával gyorsan hozzáadhatunk megjegyzéseket egyszerű szöveggént, vagy szabadkézi rajzolásra is van lehetőség a változások kiemeléséhez és a képernyőn megjelenő információk jegyzetekkel való ellátásához. Tehát a tárgyalótermi előadásaiban gyorsan tud átfogó képet adni, de a kulcsfontosságú részletekre is összpontosíthat, hogy az egész hallgatóság érdeklődését és figyelmét fenntartsa.



Gyors, pontos vezérlés

A Windows collaboration display alap kivételben rendelkezik egy passzív tollal. A 2 mm-es pontos hegygel ellátott hatékony és ergonomikus stylus ceruza kényelmesen illeszkedik a kézhez,



Passzív toll

és javítja a Pen-on-Paper élményt. Ideális összetett műszaki információk vagy grafikák, például építészeti tervek vagy műszaki tervek megvitatásához, amikor még a legkisebb részletekre is szükség van.

A Windows collaboration display kivételes rugalmasságának és könnyű használatának köszönhetően:

- **Felgyorsítja az együttműködést** – a felhasználók azonnal együtt tudnak dolgozni, külön képzések nélkül, ami ösztönzi a nagyobb szerepvállalást és az interaktivitást.
- **Bizalmat épít** – a felhasználók magabiztosabbak és aktívabbak az információk bemutatásában és megosztásában.
- **Növeli a koncentrációt** – a felhasználók a tartalom átadására fókuszálhatnak, zavaró technikai nehézségek nélkül.



Minden, ami a nagyobb teljesítményhez kell

A vállalati csapatok a legváltozatosabb formájúak és méretűek lehetnek - a taktikai munkacsoportoktól a nagyméretű projektcsoportokig - és gyakran helyi és globális helyszíneken is jelen vannak. De ahhoz, hogy valóban hatékonyak legyenek, nyíltan és inkluzívan kell megosztaniuk az ötleteket.

A Sharp Windows collaboration display kijelzője Skype for business tanúsítvánnyal és Microsoft Teams támogatással rendelkezik. A legmagasabb színvonalú hangot és videót kínálja, és ez a legjobb megoldás a kapcsolódáshoz és együttműködéshez a Microsoft 365 teljesítményének és hatékonyságának tárgyalókban történő használatokor.*

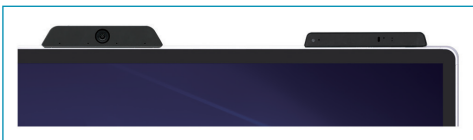
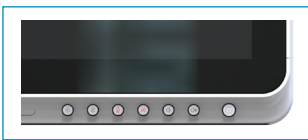
- **A Microsoft 365** olyan népszerű Microsoft Office alkalmazásokat kínál, melyek lehetővé teszik, hogy az emberek kreatívabbak és produktívabbak legyenek, illetve hatékonyabban dolgozzanak együtt. Fejlett biztonsági és eszközkezelési adottságokkal is rendelkezik, melyek segítenek megvédeni vállalkozását.
- **A Microsoft Teams** egy teljes körű online megbeszélés megoldás chat, jegyzetelés, csatolmány küldés funkciókkal. Tartalmaz megjegyzés készítő és prezentációs eszközöket, valamint a zökkenőmentes videokonferenciákhoz és együttműködéshez szükséges eszközöket. Így akár egy tárgyalóteremben van mindenki, vagy a világ különböző szegleteiben, úgy érződhet, mintha mind együtt volnának.
- **A Microsoft Azure Digital Twins** egy olyan IoT platform, amely a fizikai környezet átfogó modelljét hozza létre. A több IoT-érzékelő adatai megbízható és biztonságos privát felhőadatbázisban tárolódnak, és elemezhető, például egy független okos létesítmény irányító megoldásban, amely segít optimalizálni az irodaterületek kezelését.

* Az említett szoftverek és szolgáltatások kiegészítőként kaphatók és nem tartozékaik a WCD-nek.

Legyen okosabb, dolgozzon okosabban

A technológia nemcsak a hatékonyságot fejleszti, hanem a munkahelyét is.

Képzeld el egy együttműködési teret, ahol a technológiát úgy tervezték meg, hogy egyszerű kezelést és együttműködés tegyen lehetővé, és még extra stílusos is. Pontosan ez az, amit a Sharp Windows collaboration display képernyője nyújt.



Stílusos design

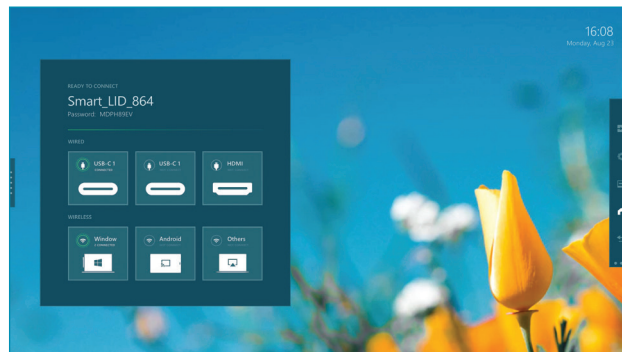
A megjelenítő vonzó és elegáns vékony kávájú kialakítással rendelkezik, ami jól néz ki még a legrangosabb vállalati tárgyalókban is:

- Az On Screen Display (OSD) gombok diszkréten elől találhatóak, a gyors és egyszerű kezelhetőség érdekében.
- A csúcsmínőségű videókonferencia kamera és az IoT érzékelő a kijelző tetejébe van beépítve.
- Az integrált irányított mikrofon a tárgyaló bármely pontjáról képes a hangot érzékelni.



Egyszerű eszközmegosztás

A Sharp Windows collaboration display képernyője beépített vezeték nélküli tartalom megosztás funkcióval rendelkezik, amely egyaránt működik a Windows és az Android™ eszközökkel is. Ennek köszönhetően egyszerűen csatlakoztathatja saját készülékét a képernyőhöz, és könnyen megoszthatja és megjelenítheti az összes információt.



A kép csak illusztráció.

Akár öt* eszköz is csatlakoztatható egyszerre és a Touch Back vezérlés lehetővé teszi a képernyő tartalmának meghatározását akár a képernyőről, akár a forráseszköztől. Így ideális munkacsoportok dinamikus megbeszéléseihez vagy interaktív képzésekhez, hiszen növeli a munka hatékonyságát, ösztönzi az aktív részvételt és hatékonyabb tanulási módot biztosít.

A WCD két különálló képernyőre osztható, ezáltal a Picture by Picture (PbP) módba kerül. Az öt lehetséges opció közül a WCD legfeljebb két különböző csatlakoztatott eszközt jelenít meg. A két képernyő bármilyen bemeneti kombináció lehet, például 1 USB-C + vezeték nélküli 1. bemenet vagy HDMI + vezeték nélküli 2. bemenet.

A Touch back is egy olyan funkció, amely PbP módban működik, bármelyik csatlakoztatott eszköz is aktív. A Touch back vezérlő automatikusan átkapcsol a két PbP képernyő között, attól függően, hogy melyik oldalt érintik meg.

*2 db USB-C, 2 db vezeték nélküli, 1 db HDMI



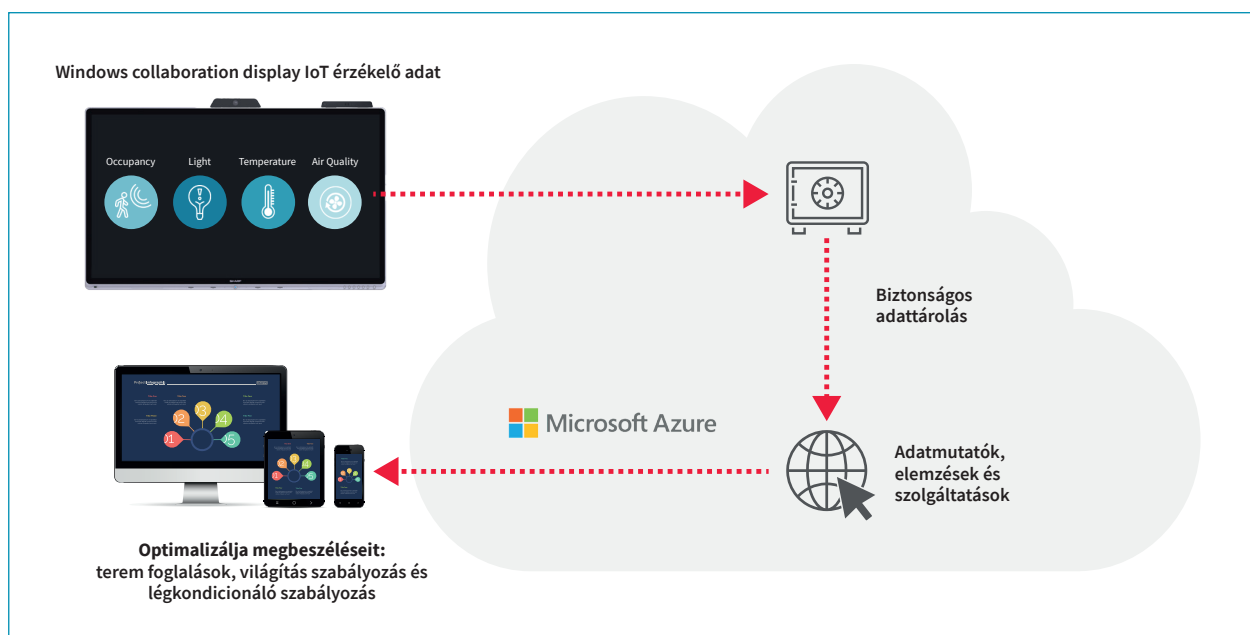
Sharp WorkSpaces - Legyen okosabb

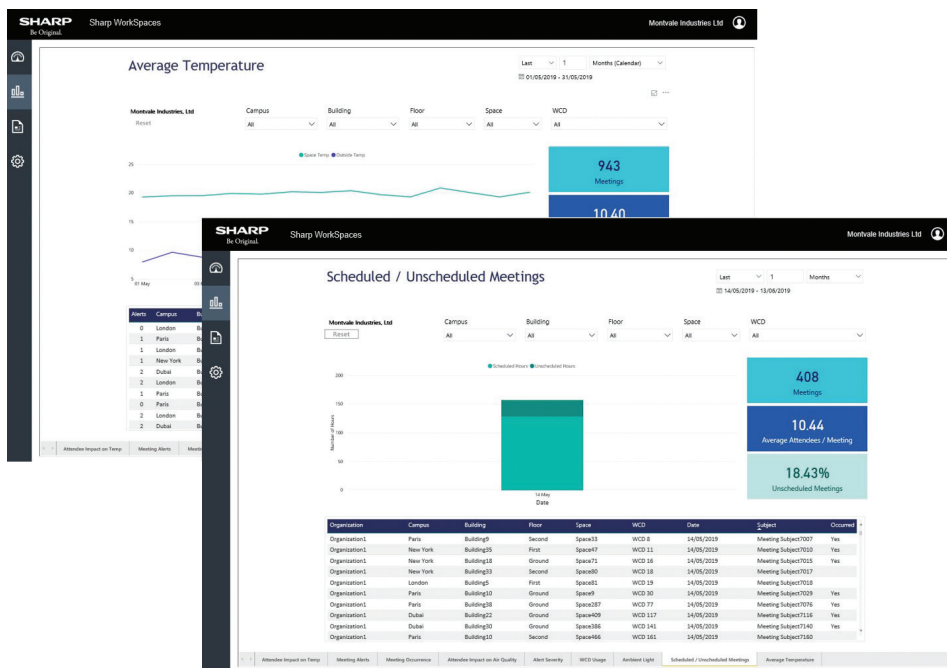
Élvezze a tárgyalók használatának és környezeti feltételeinek okosabb ellenőrzési módját.

A Sharp WorkSpaces* egy olyan szoftvermegoldás, amely segít a lehető legjobban kihasználni a Windows collaboration display IoT érzékelőiből nyert adatokat. Világos, vizuális információkat nyújt a hatékonyabb teremfoglalás és -használat lehetővé tétele érdekében, valamint kényelmes tárgyaló és tréning környezetet teremt a hatékonyabb együttműködés és tanulás érdekében, miközben javítja az épület általános kezelését.

A digitális és a fizikai világ valós idejű adatainak gyűjtésével és elemzésével automatikusan érzékeli a tárgyaló használatot, nyomon követi a környezeti feltételeket és elősegíti a helykihasználás optimalizálását, miután csatlakozott az okos épületfelügyeleti rendszerhez.

Mindez a Microsoft Azure Digital Twins IoT platformon keresztül történik, ami egy központi adattárolóként működő hatékony felhőszolgáltatás, és további adatfeldolgozási intelligenciát biztosíthat.





A kép csak illusztráció.

Egy jobb hely a munkára

A Sharp WorkSpaces valós idejű elemzést készít az üléstermek és a tárgyalók környezeti feltételeiről a hőmérséklet-ellenőrző rendszer részeként. Folyamatosan méri a környezeti hőmérsékletet és a relatív páratartalmat, valamint a fény és a levegő minőségét, és segít Önnek, hogy minden helyiségben maximális kényelmet biztosíthasson.

Például a 3 ember által elfoglalt helyiség hőmérséklete valószínűleg megváltozik, ha a létszám 10-re növekszik. Tehát, a Sharp WorkSpaces által összegyűjtött információk alapján, minden szoba légkondicionálása manuálisan vagy automatikusan** beállítható az emberek számának megfelelően. Amellett, hogy javítja a találkozó minden résztvevőjének kényelmét, csökkenti a költségeket is, mivel elkerüli a felesleges fűtést vagy hűtést.

Mindezekon felül a Sharp WorkSpaces képes kezelni különböző épületekben elhelyezett képernyők egész flottájának összes adatát. Bármilyen mobil eszközről megtekintheti az összes tevékenységet és adatot.

Mindig van tere a fejlesztésnek

A szobafoglaltság érzékelők által rögzített adatok felhasználásával a Sharp WorkSpaces aktívan figyeli a tárgyalóterem használatát, és megbecsüli***, hogy hány ember van az egyes helyiségekben. Miután csatlakoztatta a házon belüli rendszerekhez, például a tárgyaló foglalási rendszerhez, láthatja azt is, hogy mely szobákat foglalták le, valamint azt is láthatja, mikor válik szabaddá egy tárgyalóterem.

Ezenkívül a résztvevők számától függően kioszthatja a legmegfelelőbb helyiségeket. A Sharp WorkSpaces segíthet felismerni és megakadályozni az ismétlődő „fantom” megbeszéléseket, amikor valaki lefoglalta a termet, de nem jelent meg ott!

A hosszú távú kihasználtság megértéséhez és javításához a Sharp WorkSpaces jelentési eszközei megmutathatják, hogy milyen típusú megbeszélések zajlanak:

- **Tervezett (lefoglalt és használt)**
- **Nem tervezett (nem lefoglalt, de használt)**
- **Fantom (lefoglalt és nem használt)**

Ezenkívül kiemeli az egyes helyiségek használatának gyakoriságát, beleértve a csúcs- és az alacsony kihasználtsági időket, valamint a leggyakoribb használati időszakokat, és különböző figyelmeztetéseket képes generálni a létesítménykezelő számára.

** Akkor működik, ha a Windows collaboration display érzékelő adatait egy okos épületrendszerhez csatlakoztatják, ezért szükség lehet egyéni integrációra.

*** A résztvevők megszámlálása funkció egy jövőbeli fejlesztés

Extra kényelem, jobb együttműködés

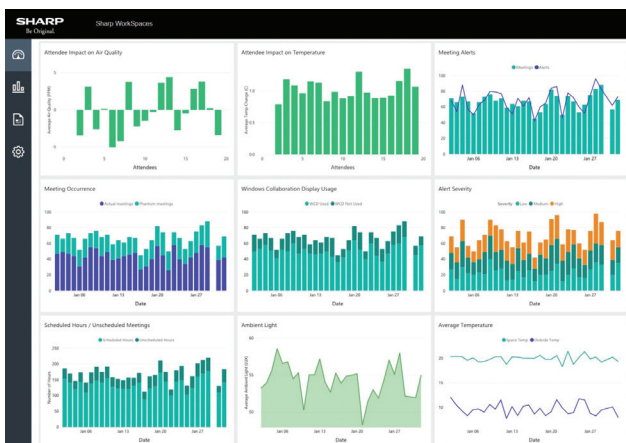
Ha olyan környezetet teremt a megbeszéléseknek, amelyben mindenki nyugodt lehet, az kifizetődik a csoportmunka hatékonyságának növekedésében.

A Sharp WorkSpaces bármilyen méretű vállalkozás számára információt nyújt ahhoz, hogy az egyes tárgyalóterem környezeti feltételeit adaptálhassa a résztvevők számához és a megvalósuló tevékenységek típusához. Ezek a környezeti feltételek a hőmérséklet, a páratartalom, a levegő minősége és a megvilágítás, ami mind hozzájárul a tökéletes környezet megteremtéséhez.

Amikor kezdődik egy új megbeszélés vagy képzés, a szervezőknek és a résztvevőknek nem kell aggódniuk a helyiség környezeti feltételei miatt, mivel ezeket a rendszer automatikusan az igényeikhez igazítja.* Ha biztosítjuk, hogy az emberek fizikailag kényelmesen érezzék magukat, akkor minden résztvevő egyszerűen odafigyelhet a napirendre és a nagyobb együttműködésen alapuló munkára összpontosíthat.

* Akkor működik, ha a Windows collaboration display érzékelő adatait egy okos épületrendszerhez csatlakoztatják, ezért szükség lehet egyéni integrációra.





A kép csak illusztráció.

Kevesebb probléma, alacsonyabb költségek

Szolgáltatott szoftver (SaaS) megoldásként a Sharp WorkSpaces-t rendkívül egyszerű beállítani, szolgáltatni és használni - csak egy egyszerű párosító kódra van szüksége, amit a Windows collaboration display képernyőjén kell megadnia.

Minden Windows collaboration display egységhez megvásárlásakor jár egy díjmentes 90 napos próbaverzió. A Sharp WorkSpaces ezt követően különböző lehetőségeket kínál a SaaS előfizetési modelljén keresztül a folytatásra.

És ha bármikor bármilyen támogatásra van szüksége, akkor könnyen elérhető a Sharp Hotline ügyfélszolgálaton keresztül.

Tartsa ellenőrzése alatt az adatait

A Sharp WorkSpaces a rendkívül biztonságos adattitkosítást is biztosító Microsoft Azure felhőszolgáltatásain futtatva nyújtja a legjobb teljesítményt. Ha azonban úgy kívánja, használhat más felhőplatformokat is, vagy létrehozhat a létesítményhez kapcsolódó megoldást is, egyedileg kialakított szoftver használatával, ami fizikailag az Ön telephelyén lesz és saját számítógépein vagy helyi szerverein fut. A Sharp WorkSpaces természetesen teljes mértékben megfelel az európai GDPR irányelvnek.



Műszaki jellemzők

Általános jellemzők

Telepítés	
PN-CD701	Fekvő

LCD panel

70"-es kategória (69 1/2 collos [176,6 cm] képátló) UV ² A ¹ LCD	
Max. felbontás	3840 x 2160 pixel
Max. megjelenített színek (kb.)	1,06 milliárd szín
Pixel pitch (V x F)	0,401 x 0,401 mm
Max. fényerő (átlag)*²	350 cd/m ²
Kontrasztarány	4000 :1
Látószög (V/F)	176°/176° (CR >10)
Aktív képernyő felület (Szé. x Ma.)	1538,9 x 865,6 mm
Válaszidő	6 ms (szürkéktől szürkéig, átlag)
Háttérvilágítás	W-LED, edge háttérvilágítás

Érintőképernyő

Érintőképernyő technológia	Vetített kapacitív (PCAP) érintésvezérlés
Közvetlen optikai kötés	Igen
Palm reject funkció	Igen
PC csatlakozás	1 db USB (2.0) Type B, 2 db USB Type C
Tápellátás	A főegységről történik az ellátás
Multi touch	10 pontos
Védőüveg	Vastagság: kb. 1,9 mm* ³ Ütésállóság: 130 cm* ⁴

Toll

Passzív érintőtoll	Windows collaboration display alapfelszereltségének része
---------------------------	---

Vezeték nélküli adattovábbítás

Vezeték nélküli kommunikáció módok	2,4 GHz, IEEE802.11 b/g/n; 5 GHz, IEEE802.11 a/n/ac
Támogatott eszközök	Windows és Android

Számítógép bemenet

Videó	1db HDMI, 2 db USB Type C (DP Alt Mode)
Plug & play	Igen
Energiagazdálkodás	Igen

Bemeneti/Kimeneti csatlakozók*⁵

Felül	2 db USB (3.0) Type A (1 db a kamerának) 1 db SPDIF-In (kamerának)
Oldalt	2 db USB (3.0) Type A 1 db LAN port (External Gb Ethernet) 1 db Audio vonal kimenet (3,5mm átmérőjű mini sztereó jack) 1 db LAN port (Internal Gb Ethernet) 1 db USB (2.0, Belső tárhely bővítés) Type A 1 db USB Type C (DP Alt Mode) kimenet

Hangszóró teljesítmény	
Beépített	12W + 12W

Tápellátás	100V - 240V, 50/60Hz
-------------------	----------------------

Energiafogyasztás	370W
--------------------------	------

Környezeti feltételek	
Üzemi hőmérséklet	5°C - 35°C
Üzemi páratartalom	20% - 80% relatív páratartalom (lecsapódás mentes)

Méreték (Szé x Mé x Ma)	1 623,6 x 90 x 976,4 mm (csak a kijelző)
--------------------------------	---

Súly (csak a kijelző)	65kg
------------------------------	------

Fő tartozékok	Tápvezeték, beállítási útmutató, USB Type C (DP Alt Mode) kábel (8,0 m), passzív érintő toll, HDMI kábel, USB touchback kábel
----------------------	---

Kommunikáció

Kimeneti csatlakozó	USB (3.0) Type B
----------------------------	------------------

Kamera felbontása	4K érzékelő Full HD @ 30 fps
--------------------------	------------------------------

Kamera látómezeje	102°
--------------------------	------

Mikrofon	Tömbmikrofon x 4
-----------------	------------------

Hanggyűjtő távolság	4-6m
----------------------------	------

IoT érzékelő központ

Kimeneti csatlakozó	USB (2.0) Type A
----------------------------	------------------

AI kamera	
Felbontás	1920 x 1080 @30 fps
Szintér	YUY2, MJPG
Látómező	74,8°

Mozgásérzékelő	
Érzékelő típusa	Mikrohullámú
Érzékelési terület	140° (vízintes) / 70° (függőleges) 0dB level

Fényérzékelő	
Választható LUX tartományok	128/256/512/1024/2048
Feldolgozás	50/60Hz vibrálás és IR kiküszöbölés

Levegőminőség érzékelő	
Gáz típusok	eCO ₂ , TVOC

Hőmérséklet-páratartalom érzékelő	
Hőmérséklet tartomány	-40°C-tól +100°C-ig
Páratartalom tartomány	0% - 100%



*¹ Az UV²A az Ultraviolet-induced Multi-domain Vertical Alignment angol szavak rövidítése (ultraibolya fény indukálta többdimenziós függőleges elrendezés), és a folyadékkrisztály molekulák egyenletes elrendezését biztosító technológiát jelöl. ** A fényerő a bemeneti módtól és más képbeállítástól függ. A fényerő szintje kissé csökken a termék élettartama alatt. A berendezés fizikai korlátai miatt nem lehet pontosan állandó fényerőt fenntartani. *** Beleértve a tükröződésmentes AG fóliát elöl és az AR fóliát hátul. ** Hozzávetőleges távolság, amelynél az üvegtábla képes ellenállni a középhebe ejtett 500 grammos vas labda hatásának. ** Használjon kereskedelmi forgalomban kapható, PC-hez vagy más videós csatlakoztatáshoz való kábelt. A Microsoft PowerPoint, Excel, Windows, OneNote, és Outlook a Microsoft Corporation védjegye vagy bejegyzett védjegye az Egyesült Államokban és más országokban. A Intel, Intel Core és Celeron nevek az Intel Corporation védjegye az Egyesült Államokban és egyéb országokban. A Sempron és az Athlon az Advanced Micro Devices, Inc. védjegyei. Az Adobe, Illustrator és Photoshop az Adobe Systems Incorporated védjegye vagy bejegyzett védjegye az Egyesült Államokban vagy más országokban. Az Apple, iPhone, iPad, Mac és az OS X az Apple Inc. védjegye, az Egyesült Államokban és más országokban bejegyezve. Android and Google Play are trademarks of Google Inc. App Store az Apple Inc. szolgáltatásának védjegye. Az iOS név a Cisco védjegye vagy bejegyzett védjegye az Egyesült Államokban és egyéb országokban, használata licenc alapján történik. A HDMI és a HDMI High-Definition Multimedia Interface kifejezések, illetve a HDMI logó a HDMI Licensing Administrator, Inc. védjegyei vagy bejegyzett védjegyei. Minden egyéb márka és termék név tulajdonosai védjegye vagy bejegyzett védjegye. A MEGJELÉNÉS ÉS A MŰSZAKI JELLEMZŐK ELŐZETES BEJELENÉS NÉLKÜL IS MEGVÁLTOZHATNAK.
© Sharp Corporation Windows collaboration display. 2019. november Job No. 20204. Minden védjegy az eredeti birtokosok tulajdonában áll E&OE.