

A végtelen lehetőségek megteremtik a megfelelő benyomást /This is Why /Éppen ezért a Sharp teljes irányítást biztosít Önnek.



A Sharp új, továbbfejlesztett PN-R sorozatának nagyformátumú megjelenítői (LFD) a legmagasabb szintű minőséget és teljesítményt nyújtják. Sokoldalúságukat tovább növeli a Mini-OPS bővítőhely. A tartós és megbízható teljesítményt, illetve nagyhatású vizuális lehetőségeket kínáló professzionális csúcskategóriás nagyképernyős megjelenítők kiváló választást jelentenek a vállalati és digital signage felhasználishoz.

CÉGE A LEHETŐ LEGJOBB SZÍNBEN JELENHET MEG A SHARP ÚJ NAGY FÉNYEREJŰ, JELENTŐS IGÉNYBEVÉTELRE TERVEZETT NAGYFORMÁTUMÚ KIJELZŐIN.

Maximális hatás, amikor igazán szüksége van rá

A PN-R sorozat nagyformátumú képernyői különböző méretekben kaphatók: 42", 49", 55", 60", 70" és 90". A PN-R903A valódi életnagyságú kép megjelenítést kínál; méretben, minőségben és hatásában toronymagasan más professzionális LCD képernyők fölé magasodva. Köszönhetően a szinte teljesen széltől-szélíg terjedő képnek, és az egész termékcsaládra jellemző 700cd/m²-es fényerőnek a kép minden eddiginél valóságosabb, kitűnő megoldássá téve a PN-R sorozat készülékeit.

A kiválasztott helyszínen elérhető maximális hatás érdekében a Sharp PN-R sorozatának képernyőit hihetetlen sokoldalúan telepítheti. Nem csak álló és fekvő, hanem akár lefelé vagy felfelé néző, illetve előre vagy hátra 90 fokban megdőntött elrendezésben is elhelyezheti a megjelenítőket. Ezek a kiegészítő telepítési formák az összes készülék esetében elérhetők, csak a legnagyobb képátlójú készüléket kivéve¹.

A professzionális, folyamatos (24/7) és megterhelő signage használatra tervezett, vékony és stílusos, de a figyelmet az üzenetről nem elterelő dizájnnal rendelkező csúcsmínőségű PN-R képernyők a lehető legjobb minőségű anyagokból készülnek és kialakításuk révén gyönyörűen illeszkednek bármely felhasználási helyhez és megfelelnek minden digital signage követelménynek.

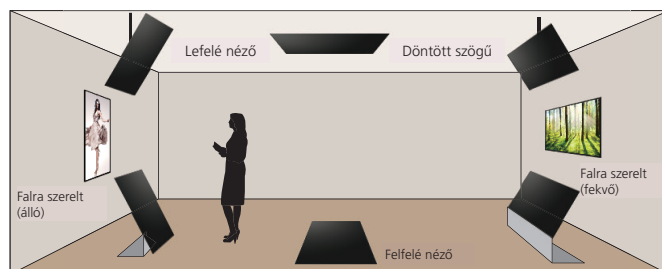
Vizuális tartalmaival maximális hatást szeretne elérni / **This is Why** /Éppen ezért lenyűgöző vizuális tisztaságot biztosítunk.



Magával ragadó reklám élmény a nagy fényerejű megjelenítők révén

Egy átlagos kiskereskedelmi üzletben a digital signage megjelenítőknek az üzlet előterében kell elhelyezkedniük, hogy egyből felkeltsek a vásárlók figyelmét, ahogy belépnek a boltba - vagy azelőtt, hogy betérnének. A tiszta, világos megjelenítés elengedhetetlenül fontos minden olyan helyen, ahol a képernyő láthatóságát lerontja a környezet megvilágítottága. A PN-R termékcsalád 700cd/m² fényereje ideális megoldást jelent az ilyen környezetekbe.

A beépített hangszórók révén nincs szükség külső hangszórókra és a képernyő külseje is stílusosan áramvonalas tud lenni. A minden PN-R megjelenítőn megtalálható beépített 10+10 W-os hangszóróknak köszönhetően zenéjét és egyéb audio információit kristálytiszta fogja hallani mindenki.



Tartós, megbízható és mindig készen áll

A PN-R sorozat készülékeit kimagasló teljesítményre tervezték, így Ön a nap 24 órájában, a hét minden napján számíthat meggyőző képességeikre.

A bekapcsolás késleltetéstől kezdve, ami megszünteti a túlfeszültség okozta károk veszélyét, egészen a ventilátor nélküli kialakításig, ami zajos és porosodó mechanikus szellőztető ventilátorok nélkül képes az állandó légáramlás fenntartására és a hőleadás biztosítására, a PN-R termékcsalád készülékeit tartós használatra tervezték, és képesek elviselni a jelentős igénybevételt is a minőség és a hatás csökkenése nélkül. Még egy hőmérséklet érzékelővel is rendelkeznek, ami folyamatosan nyomon követi a készülék belsejének hőmérsékletét, hogy a körülmények a normális működési szinteken belül maradjanak.

Tudjuk, hogy a lehető legnagyobb megbízhatóságot várja el kijelzőitől, de ami még ennél is fontosabb, hogy a megjelenített tartalom a lehető legjobb hatást érje el. A PN-R termékcsalád készülékei lehetővé teszik, hogy ugyanazt a digitális tartalmat jelenítse meg a sorosan összekötött képernyőkön vagy külön-külön vezérelje az egyes egységeket egy videófalban vagy hálózatba kötött megjelenítő rendszerben, még több lehetőséget biztosítva a tartalmak megjelenítése terén.

A készülékek rendelkeznek az igazán figyelemfelkeltő Enlarge Zoom Display móddal, ami lehetővé teszi, hogy egyetlen felnagyított képet jelenítsen meg több egymáshoz kötött képernyőn és automatikusan illeszkedjen más megjelenített tartalmakkal.

Önnek sokoldalúságra és irányíthatóságra van szüksége /This is Why /Éppen ezért a PN-R sorozat segítségével megnövelheti lehetőségeit.

Mini OPS HDBaseT (opció)

Számos üzletben a signage tartalmak szervere egy külön hűtött helyiségben található az üzlet hátuljában. Ha a szerver több mint 10 méterre található a képernyőtől, szabványos HDMI kábelek már nem használhatók. De az opcionális Mini-OPS HDBaseT vevőegység és a szerverhez futó HDBaseT CAT kábel tökéletes megoldást nyújt a videójelek ilyen távolságban történő továbbításához.

Ez a megoldás kényelmes csatlakoztathatóságot biztosít olyan HDMI-s eszközökkel, mint például PC-k és BluRay lejátszók. A HDBaseT 2.0 szabvánnyal való kompatibilitás lehetővé teszi, hogy egy távoli PC-ről vezérelje az opcionális kártyához csatlakoztatott USB eszközt. A HDBaseT 2.0 támogatásnak köszönhetően kevesebb kábelt használhat és csökkentheti a telepítés idejét és költségét.

| PN-ZB03H HDBaseT vevőegység kártya | |
|------------------------------------|---|
| Támogatott szabványok | HDBaseT 2.0 |
| Maximális felbontás | 4 096 x 2 160 (30Hz) |
| Másolásvédelem | HDCP átvitel |
| Átviteli távolság | Max. 328 láb / 100m |
| Bemeneti/kimeneti csatlakozók | 1 x HDBaseT, 1 x LAN (10Base-T/100Base-TX), 1 x USB (1 x USB (USB 2.0)) |
| Tápfeszültség | Képernyőről |



Mini OPS Wireless (opció)

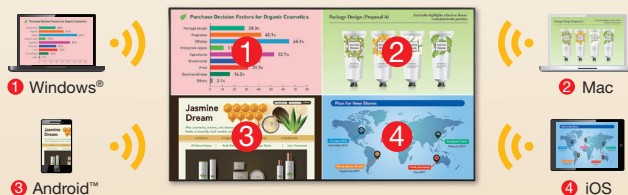
A forgalmas irányító központokban elengedhetetlen fontosságú a megbízható információkhoz való gyors hozzáférés. Különösen igaz ez, ha az események valós időben történnek.

Előfordulhat, hogy egy közúti baleset legfrissebb fényképeit elküldik közvetlenül a helyszínről a baleseti irányító központban található mobil eszközre. A képek azonnali megosztásával lehetővé tehetik a szükséges döntések meghozatalát a vészhelyzet sürgős pillanataiban. De a képek továbbküldése vagy letöltése, akár e-mailben vagy USB kábelen keresztül egy PC-re, értékes időbe kerülhet.

Az integrált Mini-OPS vezeték nélküli moduljával felszerelt Sharp PN-R megjelenítőket használó vezérlő központokban a vészhelyzeti irányító vezeték nélkül csatlakoztathatja a mobil eszközt a képernyőbe telepített opcionális Mini-OPS vezeték nélküli vevőegységhez. A képeket így együtt nézhetik meg a teremben lévők minimális idővesztéssel, és az olyan döntéseket, hogy a sérülteket melyik kórházakba irányítsák, késlekedés nélkül meghozhatják.

| PN-ZB03W vezeték nélküli kártya | |
|------------------------------------|--|
| Maximális felbontás | 1.920 x 1.080 (30 Hz) |
| Vezeték nélküli kommunikáció módja | 2,4GHz, IEEE802.11b/g/n 5GHz, IEEE802.11a/n |
| Bemeneti/kimeneti csatlakozók | LAN x 1 (10Base-T/100Base-TX), USB x1 (USB 2.0), Vezeték nélküli adapter x 1 (USB 2.0) |
| Tápfeszültség | A képernyőről |

Mini OPS Wireless (opció)



Műszaki jellemzők

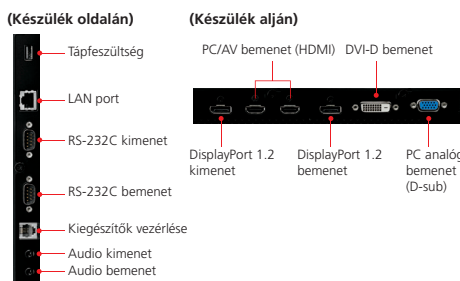
| Modell | PN-R426 | PN-R496 | PN-R556 | PN-R606 | PN-R706 | PN-R903 |
|---|---|---|--|---|---|--|
| Bemeneti csatlakozók | Fekvő / álló / felfelé néző / lefelé néző | | | Fekvő / álló / felfelé néző | | Fekvő / álló |
| | 42"-os szélessávszű (41 1/8 collos [106,47 cm] képátló) TFT LCD | 49"-os szélessávszű (48 1/2 collos [123,20 cm] képátló) TFT LCD | 55"-os szélessávszű (54 1/8 collos [138,8 cm] képátló) TFT LCD | 60"-os kategória (60 collos [152,50cm] képátló) TFT LCD | 70"-os kategória (69,5 collos [176,56cm] képátló) TFT LCD | 90"-os szélessávszű (228,7cm képátló) UV-A LCD |
| LCD panel | 1920 x 1080 pixel | | | | | |
| | Max. felbontás | | | | | |
| | Max. megjelenített színek (kb.) | | | | | |
| | Pixel pitch (V x F) | | | | | |
| | Max. fényerő*1 (átlag) | | | | | |
| | Kontrasztarány | | | | | |
| | Látószög (V/F) | | | | | |
| Számítógép bemenet | Aktív képernyő felület (Szé x Ma.) (kb.) | | | | | |
| | Válaszidő | | | | | |
| | Háttérvilágítás | | | | | |
| | Videó | | | | | |
| | Szinkronizáció | | | | | |
| | Plug & Play | | | | | |
| | Energiagazdálkodás | | | | | |
| Bemeneti csatlakozók*3 | DisplayPort x 1, DVI-D 24-tűs (HDCP kompatibilis) x 1, Mini D-sub 15-pin x 1, HDMI (kompatibilis PCI/AV jellel) x 2, 3,5mm-es mini sztereo jack x 1, D-sub 9 tűs x 1 | | | | | DisplayPort x 1, DVI-I x 1, Mini D-sub 15-tűs x 1, HDMI x 2 (HDCP kompatibilis), RS-232C x 1, 3,5 mm-és átmérőjű mini sztereo jack x 2 |
| Kimeneti csatlakozók*3 | DisplayPort x 1, 3,5mm-es mini sztereo jack x 1, D-sub 9 tűs x 1 | | | | | DisplayPort x 1 (csak videójeleket támogat), DVI-D x 1 (HDCP kompatibilis), RS-232C x 1, 3,5 mm-es átmérőjű mini sztereo jack x 1 |
| Bemeneti/Kimeneti csatlakozók*3 | 10Base-T/100Base-TX | | | | | LAN x 1 |
| Tápfeszültség csatlakozó | 5 V, 2 A (5V, 500 mA ha a bővítő helyet használják) (USB A-típusú csatlakozó) | | | | | 100V – 240V AC, 50/60 Hz |
| Bővítő helyek | 12V, 2,4 A (tápellátás biztosított, ha bővítik a funkciót egy kiegészítő elemmel) | | | | | - |
| Beépített hangszórók | 10 W + 10 W | | | | | |
| Rögzítés | VESA (4 pontos), 200 mm (7 1/8"), M6 csavar | VESA (4 pontos), 400 mm (15 3/4"), M6 csavar | | VESA (4 pontos), 400 mm (15 3/4"), M6 csavar | | VESA (4 pontos), 600 x 600 mm (23 1/8" x 23 3/8"); VESA (4 pontos), 600 x 400 mm (23 1/8" x 15 3/4") |
| Tápfeszültség | 100V – 240V AC, 50/60 Hz | | | | | |
| Energiafogyasztás (Bemeneti jelre üzem mód*5 / készenléti üzemmód*6) | 135 W (2,5W / 0,8W) | 155 W (2,5W / 0,8W) | 175 W (2,5W / 0,8W) | 190 W (2,5W / 0,8W) | 230 W (2,5W / 0,8W) | 660 W (Helyi Elsőtűtéses kikapcsolva) |
| Környezeti feltételek | Üzemi hőmérséklet*2 | | | | | |
| | Üzemi páratartalom | | | | | |
| Méreték (Szé x Mé x Ma) (kb.) (csak a kijelző) | 949 x 57 x 543,5 mm | 1.095 x 57 x 626 mm | 1.231 x 57 x 702 mm | 1.352 x 60 x 778 mm | 1.579 x 65 x 918 mm | 2.055 x 122 x 1.197 mm |
| Súly (kb.) | 15,5 kg | 19,5 kg | 25 kg | 40 kg | 45 kg | 75 kg |
| Fő tartozékok | Tápkábel, távirányító, elemek (2db AAA méretű), CD-ROM, beállítási útmutató, 2 db kábelrögzítő, 4 db plafonra rögzítő, 4 db plafonra rögzítő keret csavarjai, logós matrica | | | | | |

Megjegyzések

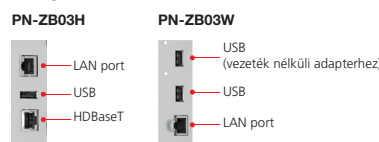
*1 A fényerő függ a bemeneti módtól és más képbeállításoktól. A fényerő szintje a termék élettartama során kismértékben csökken. A készülék fizikai korlátai miatt nem lehetséges a fényerő pontosan állandó szintjének fenntartása. *2 Csak D-sub bemeneti csatlakozó. *3 Használjon kereskedelmi forgalomban kapható, PC-hez vagy más videós csatlakoztatáshoz való kábelt. *4 Ha a képernyőt fektetve használja egy felületen (ha a vízszintes felülethez képest felfelé vagy lefelé 20 foknál többet el van döntve), 0°C és 30°C közötti hőmérsékleten. A hőmérsékleti feltételek változnak, ha a képernyőt a SHARP által ajánlott opcionális kiegészítővel használja. Ilyen esetekben ellenőrizze a kiegészítő hőmérsékleti feltételeit. *5 Ha az USB TÁPELLÁTÁS csak BEKAPCSOLÁS-ra van állítva és kiegészítő részegységet nem csatlakoztattak. *6 Ha az ENERGIATAKARÉKOS MÓD KI van kapcsolva, USB TÁPELLÁTÁS csak BEKAPCSOLÁS-ra van állítva és kiegészítő részegységet nem csatlakoztattak. Ha az ENERGIATAKARÉKOS MÓD BE van kapcsolva: 0,5 W.

A megjelenés és a műszaki adatok előzetes tájékoztatás nélkül módosulhatnak. A nyomtatás időpontjában minden adat helytálló volt. Az ENERGY STAR logó egy minősítési jelzés, és csak azon termékek minősítésére használható, amelyek az ENERGY STAR program követelményeinek igazoltan eleget tettek. Az ENERGY STAR egy USA-ban bejegyzett márkajelzés. A Windows, Windows XP, Windows Server és Windows Vista a Microsoft Corporation bejegyzett védjegyei. Minden egyéb vállalatnév, terméknév és logó a megfelelő tulajdonosok védjegye vagy bejegyzett védjegye. ©Sharp Corporation 2017 március Ref: 17859. Ref: Brochure PN-R426/PN-R496/PN-R556/PN-R606/PN-R706/PN-R903 Minden védjegy jóváhagyott. E&OE.

Standard



Kiegészítők



Opcionális kiegészítő kártya helyezhető a képernyő hátulján található bővítő helyre.

SHARP

Inspiring ideas from technology

www.sharp.hu